

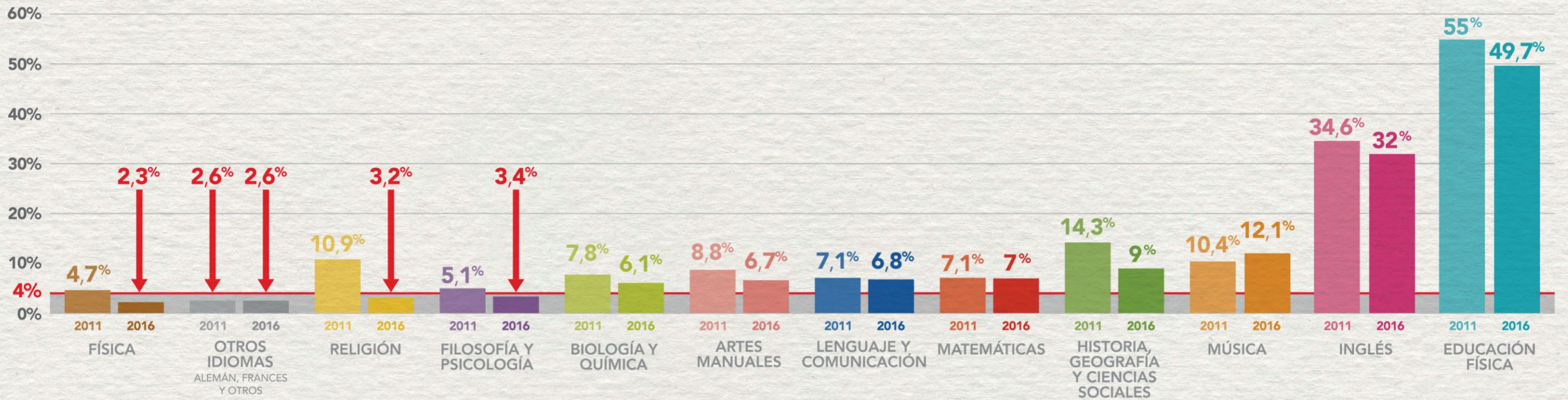
# LA DEMANDA POR PROFESORES DE PEDAGOGÍA EN ENSEÑANZA MEDIA

Esta infografía muestra la evolución de la oferta de formación docente en carreras de Pedagogía en Educación Media, específicamente la relación entre los matriculados y titulados de cada carrera, con la tasa de docentes en servicio.

## TASA DE RECAMBIO DISPONIBLE

\* Corresponde a la relación de titulados de cada especialidad, respecto a la totalidad de profesores contratados para un mismo año.

Una tasa de recambio inferior al 4% en alguna de las especialidades indicaría que a nivel país **no se estaría formando una cantidad suficiente** de profesores para responder adecuadamente la demanda de profesores con dicha especialidad.



## SITUACIÓN POR ZONA GEOGRÁFICA

\* Especialidades con baja tasa de recambio para el año 2017.

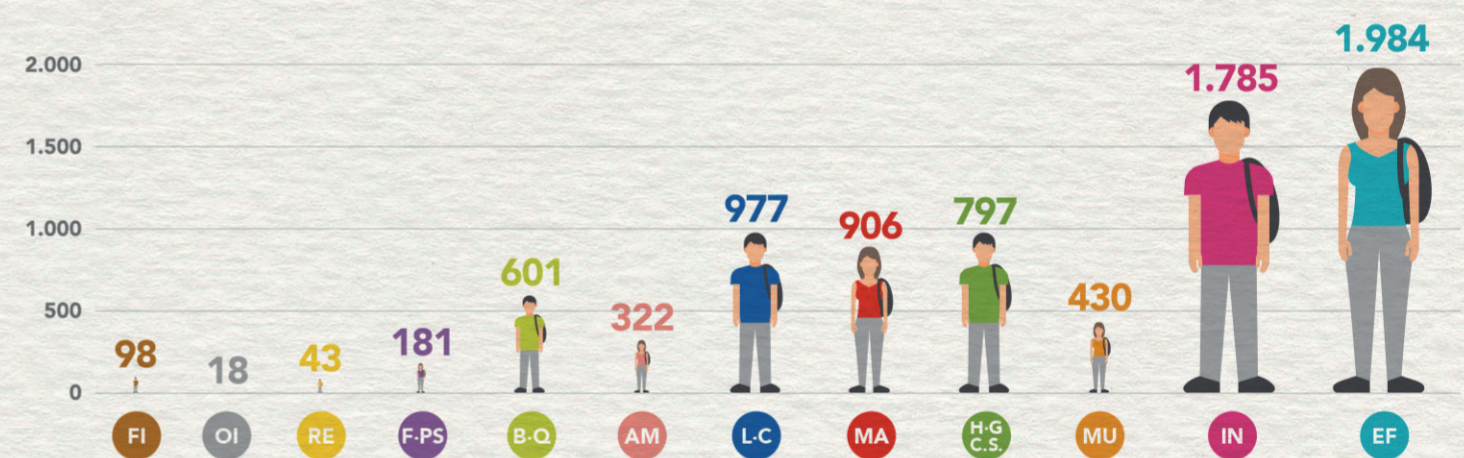


### ESPECIALIDADES CRÍTICAS

- OTROS IDIOMAS (no impartida)
- ARTES MANUALES (no impartida)
- FILOSOFÍA (no impartida)
- MATEMÁTICAS
- FÍSICA
- OTROS IDIOMAS
- OTROS IDIOMAS
- BIOLOGÍA, QUÍMICA Y SIMILARES
- FÍSICA
- FILOSOFÍA Y PSICOLOGÍA
- RELIGIÓN
- ARTES MANUALES
- MÚSICA

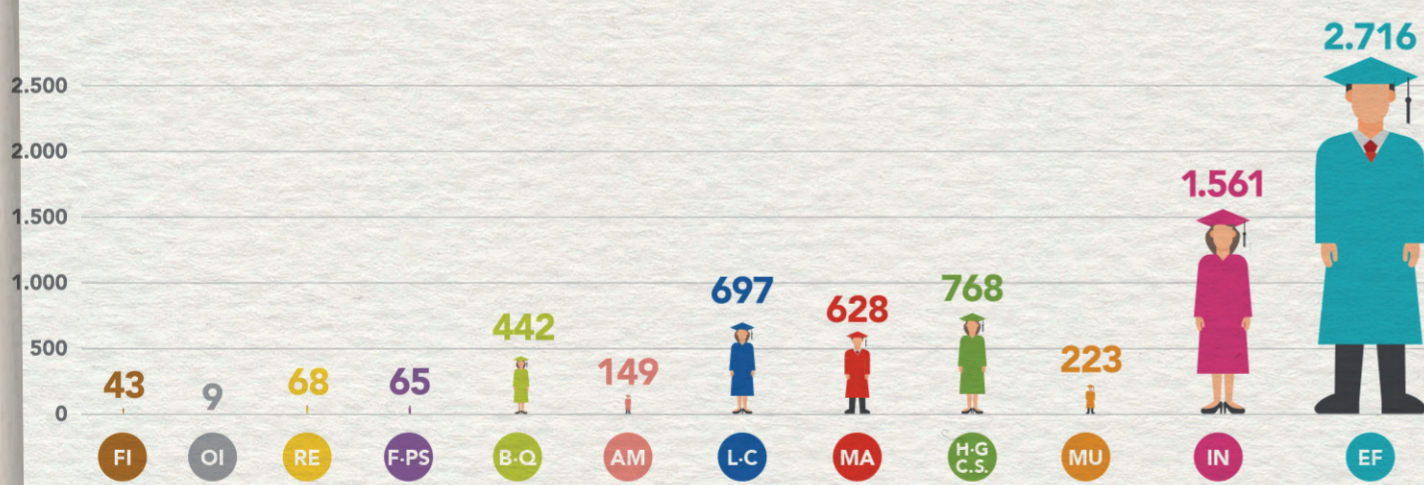
## MATRICULADOS

\* Corresponde a los matriculados en primer año en el año 2017.



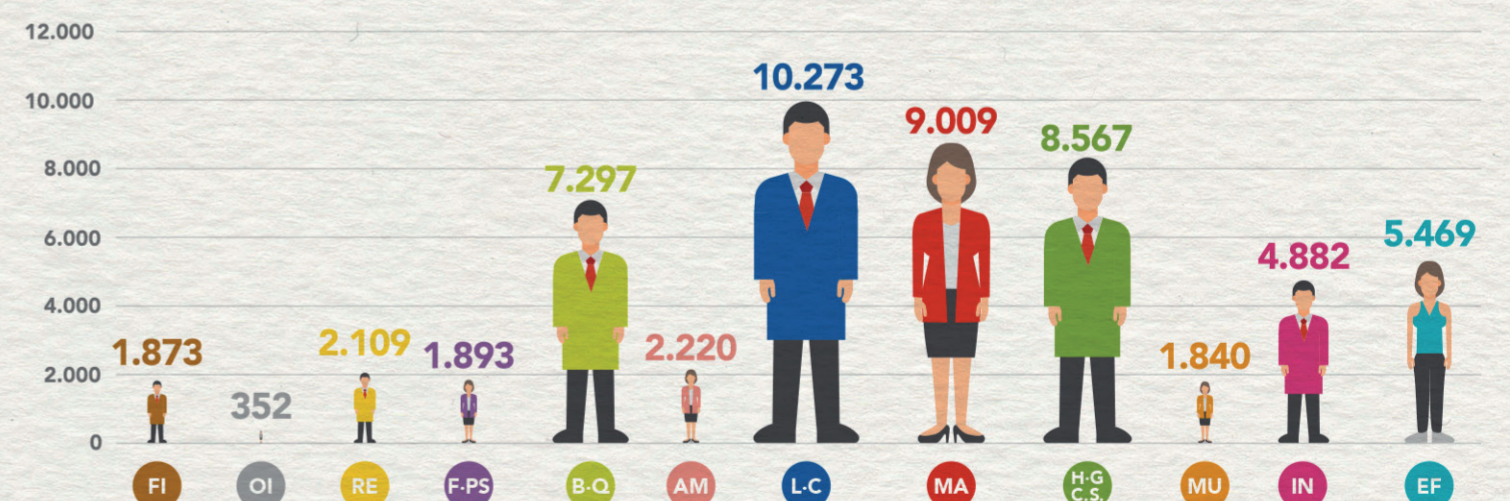
## TITULADOS

\* Corresponde a los titulados de las carreras de Pedagogía en Enseñanza Media en el año 2016.



## DOCENTES EN EJERCICIO

\* Corresponde a la totalidad de profesionales que trabajan en el sistema escolar, ya sea en aula o fuera de ella, pero con el título en la especialidad. Datos para el año 2017.



### SIGLAS

- FI FÍSICA
- OI OTROS IDIOMAS (ALEMÁN, FRANCÉS Y OTROS)
- RE RELIGIÓN
- F-PS FILOSOFÍA / PSICOLOGÍA
- B-Q BIOLOGÍA Y QUÍMICA
- AM ARTES MANUALES
- L-C LENGUAJE Y COMUNICACIÓN
- MA MATEMÁTICAS
- H-G C.S. HISTORIA, GEOGRAFÍA Y CIENCIAS SOCIALES
- MU MÚSICA
- IN INGLÉS
- EF EDUCACIÓN FÍSICA

**OBSERVATORIO FORMACIÓN DOCENTE**

**ciae**

Centro de Investigación Avanzada en Educación  
Universidad de Chile